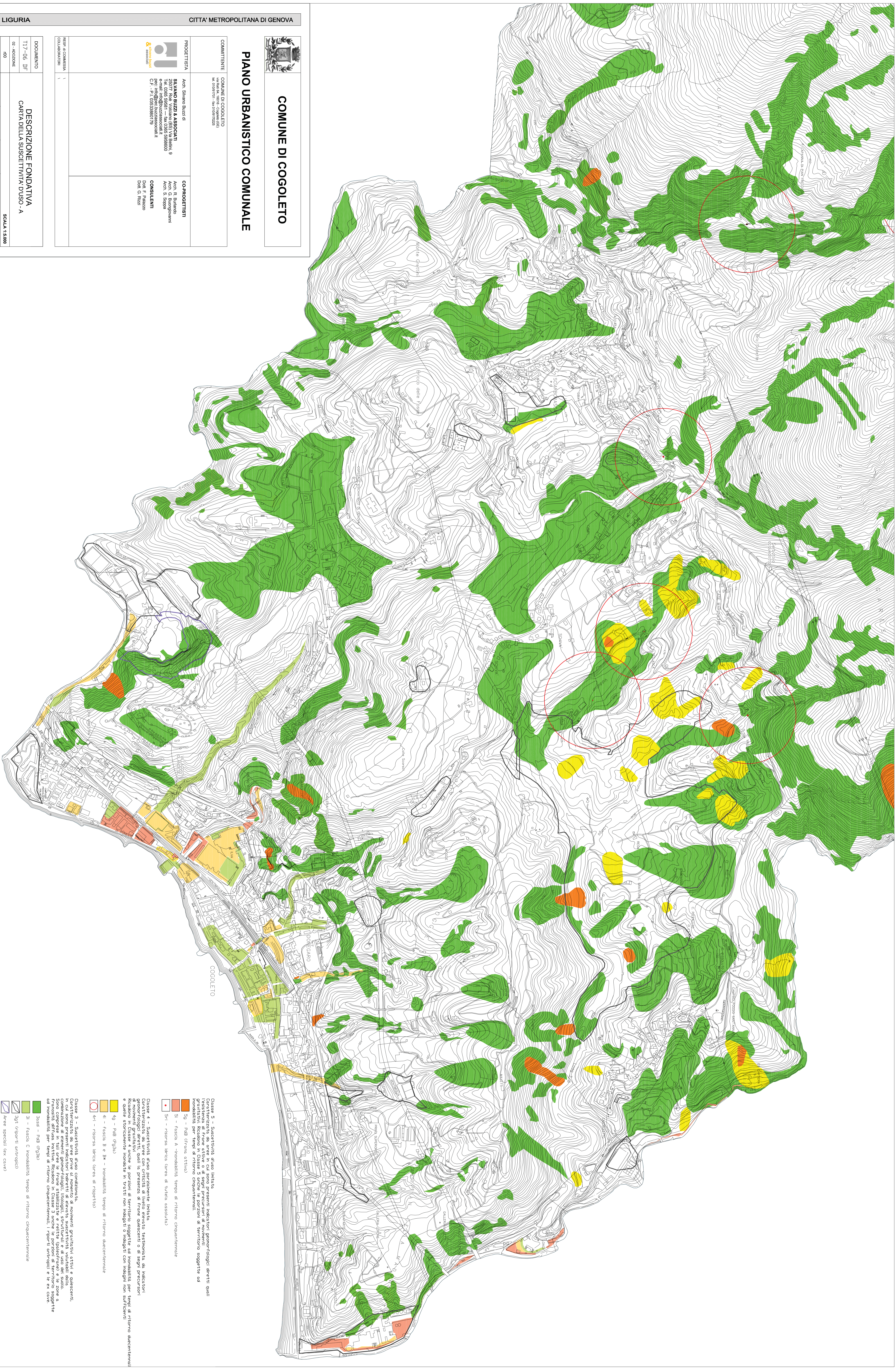
**COMUNE DI COGOLETO****PIANO URBANISTICO COMUNALE**

COMITANTE	COMUNE DI COGOLETO VIA MARCONI, 100/10 - 16018 COGOLETO (GE) TEL. 010/55380179 - FAX 010/55380179
PROGETTISTA	Arch. Silvano Buzzi di SILVANO BUZZI ASSOCIATI VIA S. PIETRO, 2 - 16013 GENOVA Tel. 010/55380179 - Fax 010/55380180 Pec: info@sbuzziassociati.it C.F. - P.I. 02533880179
CO-PROGETTISTI	Arch. R. Burlando Arch. S. Boppa Doc. F. Pranzo Doc. G. Rizzo
CONSULENTI	
REDAZIONE	
REDAZIONE	

DOCUMENTO	DESCRIZIONE FONDATAVA		
T17-06 - D.F.	CARTA DELLA SUSCETTIVITA' D'USO - A		
02 - ADOZIONE	SCALA 1:15.000		
000	EMISSIONE	CLIENTE	INCARICO
	28 luglio 2017	E 231	Febbraio 2010
COMMESSA	U 576		



- Classe 2 - Suscettività medio limitata.** Spesso indicatori geomorfologici attivi quali l'esistenza di frane attive o di segni precursori di movimenti di massa, probabilità moderata di danno o segni precursori di territorio soggette ad instabilità per tempo di ritorno cinquantennale
- 5a - P18 (frane attive)
 - 5b - fascia A - instabilità tempo di ritorno cinquantennale
 - 5c - fascia A - instabilità tempo di ritorno assoluto
- Classe 4 - Suscettività alto parzialmente limitata.** Caratterizzate da aree con criticità di livello elevato testimoniata da indicatori di movimenti gravitativi quali la presenza di frane quiescenti o di segni precursori di movimenti gravitativi, rischio medio per tempo di ritorno discrezionale, ricaduta su edifici e infrastrutture, rischio medio per tempo di ritorno discrezionale
- 4a - P48 (P43)
 - 4b - P48 (P43)
 - 4c - fascia B e 3a - instabilità tempo di ritorno decennale
 - 4d - fascia B e 3a - instabilità tempo di ritorno cinquantennale
 - 4e - fascia B e 3a - instabilità tempo di ritorno assoluto
- Classe 3 - Suscettività medio alta.** Caratterizzate da aree prone al movimento di movimenti gravitativi attivi e quiescenti. In cui sono presenti indicatori moderati di grado di suscettività variabile dalla moderata all'alta, rischio medio per tempo di ritorno discrezionale, ricaduta su edifici e infrastrutture, rischio medio per tempo di ritorno discrezionale
- 3a - fascia C instabilità tempo di ritorno cinquantennale
 - 3b - P38 (P33)
 - 3c - P38 (P33)
- Classe 2 e 1 - Suscettività medio alta/medio alta.** Caratterizzate da aree in cui sono presenti elementi geomorfologici e di uso del suolo dalla cui valutazione comporta grado non superiore al basso al grado moderato, rischio medio per tempo di ritorno discrezionale, ricaduta su edifici e infrastrutture, rischio medio per tempo di ritorno discrezionale, fattori predisponenti di versamenti di movimenti di massa.
- 2a - P28 (P23)
 - 2b - P28 (P23)
 - 2c - P28 (P23)
 - 2d - P28 (P23)
 - 2e - P28 (P23)
- Classe 1 - Suscettività medio bassa/medio bassa.** Caratterizzate da aree in cui sono presenti elementi geomorfologici e di uso del suolo dalla cui valutazione comporta grado non superiore al basso al grado moderato, rischio medio per tempo di ritorno discrezionale, ricaduta su edifici e infrastrutture, rischio medio per tempo di ritorno discrezionale, fattori predisponenti di versamenti di movimenti di massa.
- 1a - P18 (P13)
 - 1b - P18 (P13)
 - 1c - P18 (P13)
 - 1d - P18 (P13)
 - 1e - P18 (P13)
- Aree speciali (ex cav)**
- 3 - P38 (P33)
 - 3 - P38 (P33)
 - 3 - P38 (P33)
 - 3 - P38 (P33)
 - 3 - P38 (P33)